

**648 Quadra**  
**Asztalláb garnitúra**  
 négyszögletes  
 Keresztmetszeti méret:  
 80 x 80 mm  
 magasság: 700 mm  
 állíthatóság: +10 mm  
 anyag: bükk furnérozott  
 A furnérozott lábak nyers  
 kivételben készülnek,  
 felületkezeléshez előkészítve.  
**00001507125**



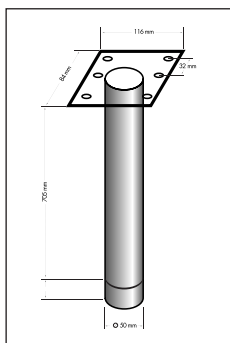
**33143.005 és DRT007**  
**asztalláb garnitúrák**  
 méret:  $\varnothing$ 60 mm  
 állíthatóság: +30 mm

szín	kód/magasság	33143.005/710 mm	DRT007/810 mm	DRT007/870 mm	DRT007/1100 mm
króm		00001540000	00001541000	00001542000	00001543000
matt nikkel		00001540010	00001541010	00001542010	00001543010
alumínium		00001540020	00001541020	00001542020	00001543020
fekete		00001540030	00001541030	00001542030	00001543030
fehér			00001541040	00001542040	00001543040



**380 támasztó láb**  
 méret:  $\varnothing$ 35 mm  
 a hegesztett felfogató talp:  $\varnothing$ 60 mm  
 magasság: 700, 800 mm  
 állíthatóság: +30 mm  
 vagy fix talppal  
 anyag: króm  
 magasság:  
 700 állítható **00001509200**  
 700 fix **00001509210**  
 800 állítható **00001509250**  
 800 fix **00001509260**

## 7.112 Támasztólábak



### 605 támasztó láb garnitúra

méret:  $\varnothing 50$  mm  
 hegesztett felfogató talppal  
 magasság: 690 mm  
 állíthatóság: +30 mm  
 fehér **00001506000**  
 fekete **00001506100**  
 króm **00001506200**

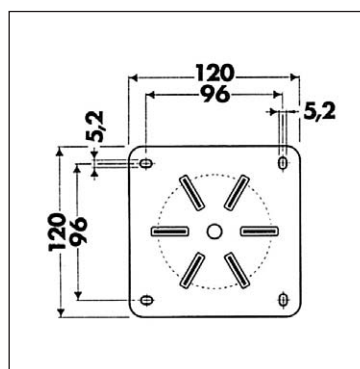
### 606 támasztó láb garnitúra

méret:  $\varnothing 60$  mm  
 hegesztett felfogató talppal  
 magasság: 690 mm  
 állíthatóság: +30 mm  
 fehér **00001506300**  
 fekete **00001506400**  
 króm **00001506500**



### 608 támasztó láb

hegesztett felfogató talppal  
 méret:  $\varnothing 80$  mm  
 magasság: 690 mm  
 állíthatóság: +30 mm  
 szín: antracit  
**00001506505**



### 550 támasztó láb

méret:  $\varnothing 50$  mm  
 állíthatóság: +30 mm

Szín / Magasság	100	130	150	200	250
króm		00001506522	00001506538	00001506552	00001506562
acél	00001506512	00001506524	00001506540	00001506554	00001506564
fehér	00001506514	00001506528	00001506542		
antracit	00001506516	00001506530	00001506544	00001506556	00001506566
alumínium	00001506510	00001506520	00001506536	00001506550	00001506560

csavar **00001506574**  
 rögzítő betét **00001506576**  
 fehér takarósapka **00001506578**

A lábazathoz a csavart, a rögzítő betétet és a takaró sapkát külön kell rendelni.



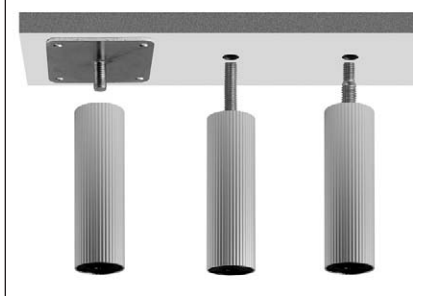
**Távtartók** méretre vágva,  
rögzítő betétekkel szerelten

	alumina	alumina 1	króm	matt fekete
90	00001515100	00001515105	00001515110	00001515115
150	00001515150	00001515155	00001515160	00001515165
250	00001515200	00001515205	00001515210	00001515215
350	00001515250	00001515255	00001515260	00001515265

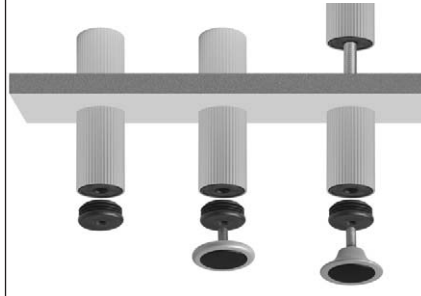
**Távtartók 2 méteres szálban**  
alumina **00001515000**  
alumina 1 **00001515005**

A távtartók (Ø 35) az alábbi rajzokon látható alkatrészek segítségével szerelhetők össze a polcokkal, illetve egymással. Polcvastagság max. 30mm

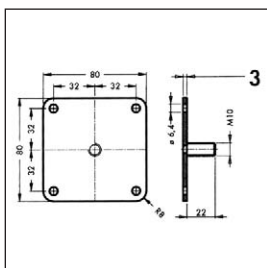
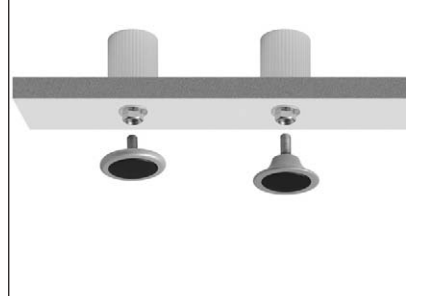
**1. ábra**



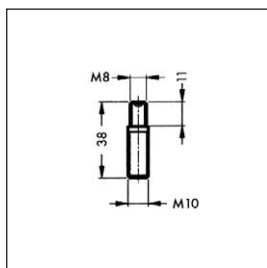
**2. ábra**



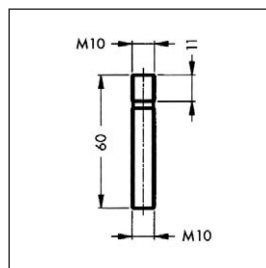
**3. ábra**



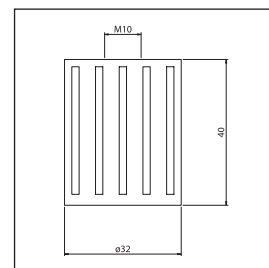
**Rögzítőtalp**  
**00001515505**  
(1. ábra)



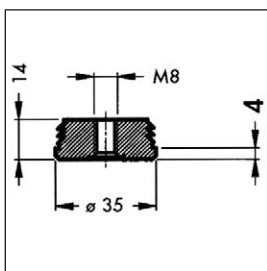
**Menetes szár**  
tőcsavarhoz  
**00001515510**  
(1. ábra)  
Fém dübel a fejezet 96.  
oldalán található



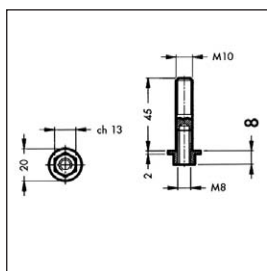
**Menetes szár**  
a távtartók összeépítéséhez  
**00001515515**  
(1. ábra)



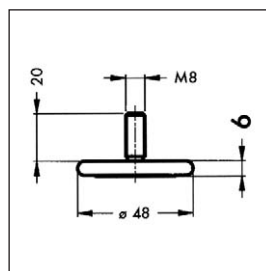
**Rögzítő betét**  
a szálban forgalmazott  
csövekhez  
**00001515500**



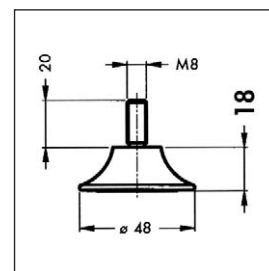
**Talprögzítő betét**  
**00001515520**  
(2. ábra)



**Talpcsavar**  
állítható talp  
hoz  
**00001515545**  
(3. ábra)



**Állítható talp**  
fekete **00001515525**  
ezüstsztürke **00001515530**  
(2-3. ábra)



**Kúpos állítható talp**  
fekete **00001515535**  
ezüstsztürke **00001515540**  
(2-3. ábra)